

# MyLab™ X1

## Au bout des doigts



NEVER STOP SEEING THE UNSEEN.

 **esaote**

# Quand voir, c'est savoir

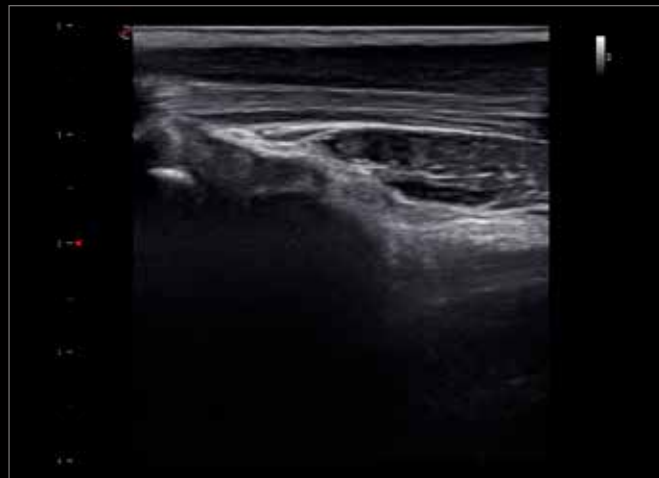
- **Très léger** et d'une **connectivité totale**, MyLab™X1 vous permet d'approfondir vos examens, partout et à tout moment.
- MyLab™X1 est **entièrement nettoyable** grâce à son revêtement haute qualité et durable qui garantit une compatibilité avec de nombreux agents de désinfection.
- Grâce à un **écran tactile à commande gestuelle**, MyLab™X1 gère vos examens quotidiens rapidement et en toute simplicité.



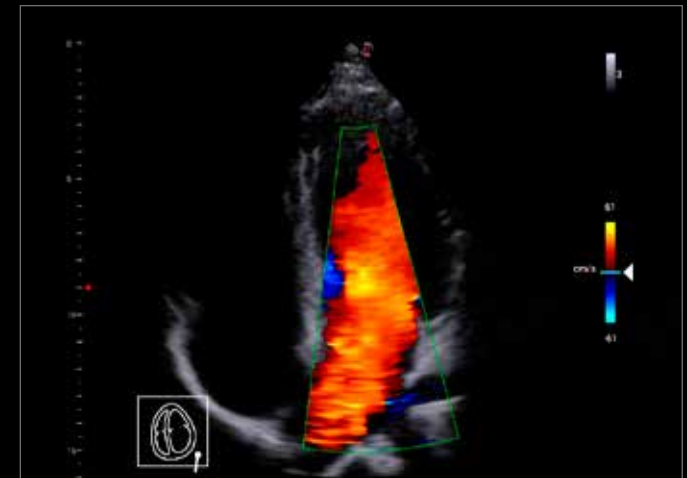
# Diagnostics immédiats



Rein, PWD



Tendon



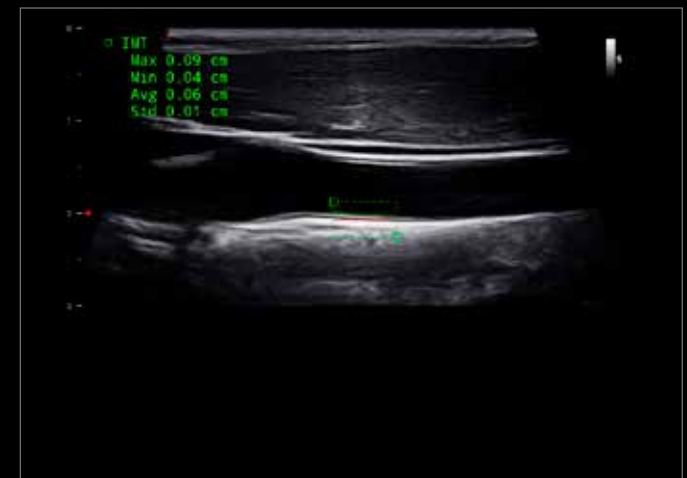
Vue apicale, CFM



Abdominal, foie



Nodule, nuque



Épaisseur intima-média  
de la carotide

# Conçu pour répondre à vos besoins



Compatible avec une grande variété de sondes, **MyLab™X1** répond aux besoins de toutes vos applications. Configurations jusqu'à 3 connecteurs sur chariot, MyLab™X1 s'adapte à toutes les situations.



**esaote**



**Soins de santé primaires**



**Urgences**



**Soins intensifs et  
médecins généralistes**



**Troubles  
musculosquelettiques,  
kinésithérapie,  
médecine du sport**



Qisda Corporation  
No.157, Shan-Ying Road, Shan-Ting Li, Gueishan Dist., Taoyuan City, Taiwan



Distribué par Esaote S.p.A. - Société à actionnaire unique Via Enrico Meloni 77, 16152 Gênes, ITALIE, Tél. +39 010 6547 1, Fax +39 010 6547 275, info@esaote.com  
Esaote Medical SAS - ZA du Bel Air 10, rue de Témara, 78105 Saint-Germain-en-Laye Tel. +33 1 8204 8900, Fax +33 1 3061 7210 info.france@esaote.com

MyLab est une marque déposée d'Esaote spa. La technologie et les caractéristiques dépendent du système et de la configuration. Les caractéristiques du produit peuvent faire l'objet de modifications sans préavis. Les informations peuvent faire référence à des produits ou des modalités qui ne sont pas encore approuvés dans tous les pays. Les images des produits sont fournies à titre d'illustration uniquement. Pour plus de détails, veuillez contacter votre représentant commercial Esaote. L'échographe MyLab™X1 est un dispositif médical de classe IIa, à destination des professionnels de santé. Il intervient dans la pratique diagnostique. L'examen médical doit être réalisé par un médecin ayant compétence pour la pratique et la réalisation de ces actes. Celui-ci doit au préalable prendre connaissance et respecter les conditions et recommandations d'utilisation figurant dans la notice fournie avec le DM. Ce dispositif est un produit de santé réglementé qui porte au titre de cette réglementation le marquage CE0123.

Visitez notre site Internet pour plus d'informations

